

**QoFFEE ∞ way**

*Sustainable coffee to earn project*

# QoFFEE∞way

QoFFEE\_Way Sustainable coffee to earn from Cardano Africa Project.



八木俊匡 /Toshimasa Yagi

Coffee Experience Officer  
珈琲体験研究家

JBC Barista Championship 2009-2019 certified judge

Cup of Excellence Inter national jury

World Coffee Reserch Member

# QoFFEE<sup>∞</sup> way is Sustainable Coffee to Earn

**QoFFEE\_Way is a Sustainable Coffee to Earn project to contribute to the environment by drinking good coffee from Africa.**

**Problem:** Studies have shown that global coffee production will be halved by 2050 due to CO2 emissions and other factors. QoFFEE\_Way works with NGOs to visualize the carbon footprint (CFP). We will then contribute to Cardano and Africa by achieving carbon neutrality by 2025.

**Fund9:** will develop a Co2 survey and CFP visualization application for African agricultural lands.

QoFFEE\_Wayは、アフリカの美味しいコーヒーを飲んで、お金を稼いで、還元することで環境に貢献することを目指す Sustainable Coffee to Earn プロジェクトです。

CO2排出量などの影響で、2050年までに世界のコーヒー生産量が半減するという調査結果があります。QoFFEE\_Wayは、国際環境NGOと連携し、バリューチェーンにおけるカーボンフットプリント（CFP）を可視化します。そして2025年までに生産と消費を切り離さないエコシステムによりカーボンニュートラルの達成することでカルダノとアフリカに貢献します。

Fund9では、第一弾としてアフリカの生産地でCo2調査を実施し、CFP可視化アプリケーションを構築します。

**QoFFEE** ∞ way

2021 Jan. Coffee Stand in Osaka

Welcome to the world of a tasty in circulation.

107175

yen

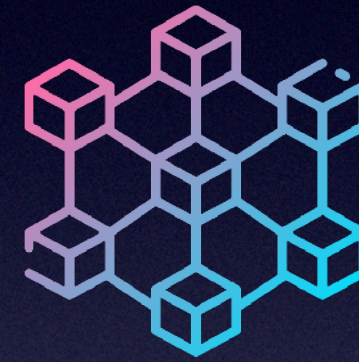
QoFFEE一杯を飲むことで、一般的なコーヒー消費に比べて最低5円以上多くの金銭が生産者の手に渡っており、これまでに上記金額が生産者へと還元されています。QoFFEEを飲むことであなたの人生が、そして世界がより豊かなものになりますように。あなたの一杯が、誰かの役に立ち共創した世界の生産者と繋がります。



*For every cup of coffee consumed, at least 5 yen more is passed on to the producer than for a typical cup of coffee.*

# QoFFEE<sup>∞</sup> way

## Sustainable Coffee to Earn



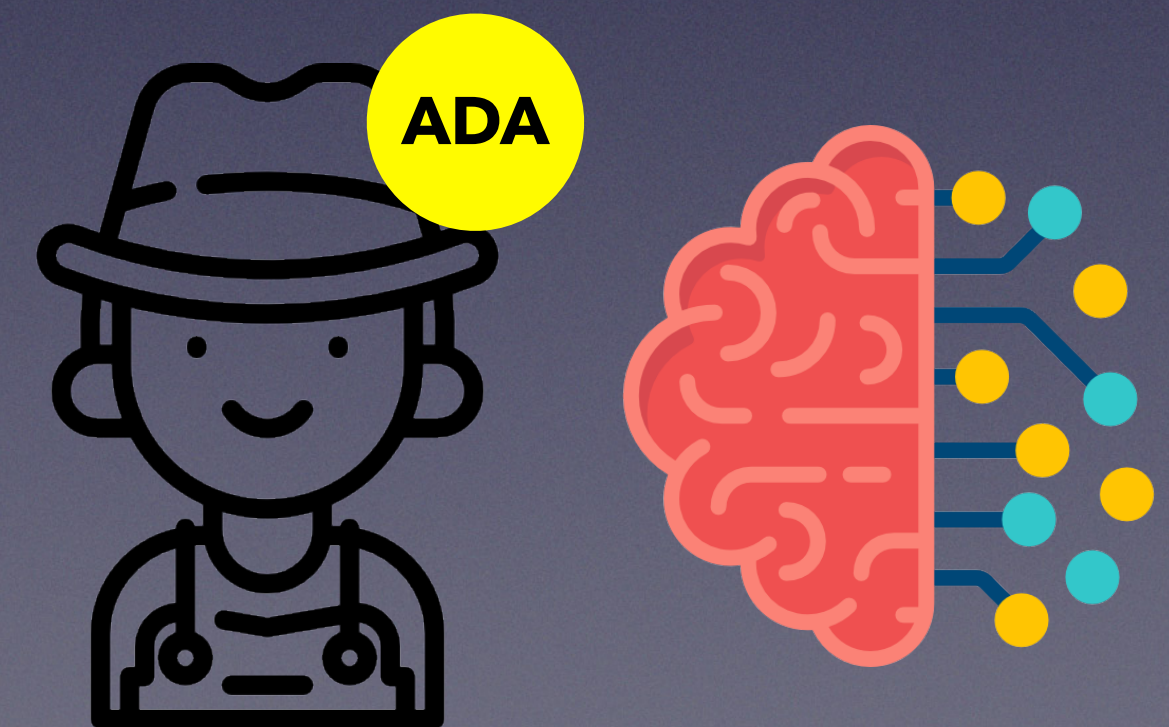
1.飲んで稼ぐ



2.飲んで環境貢献



3.飲んで社会貢献



# QoFFEE ∞ way 1. Coffee to Earn

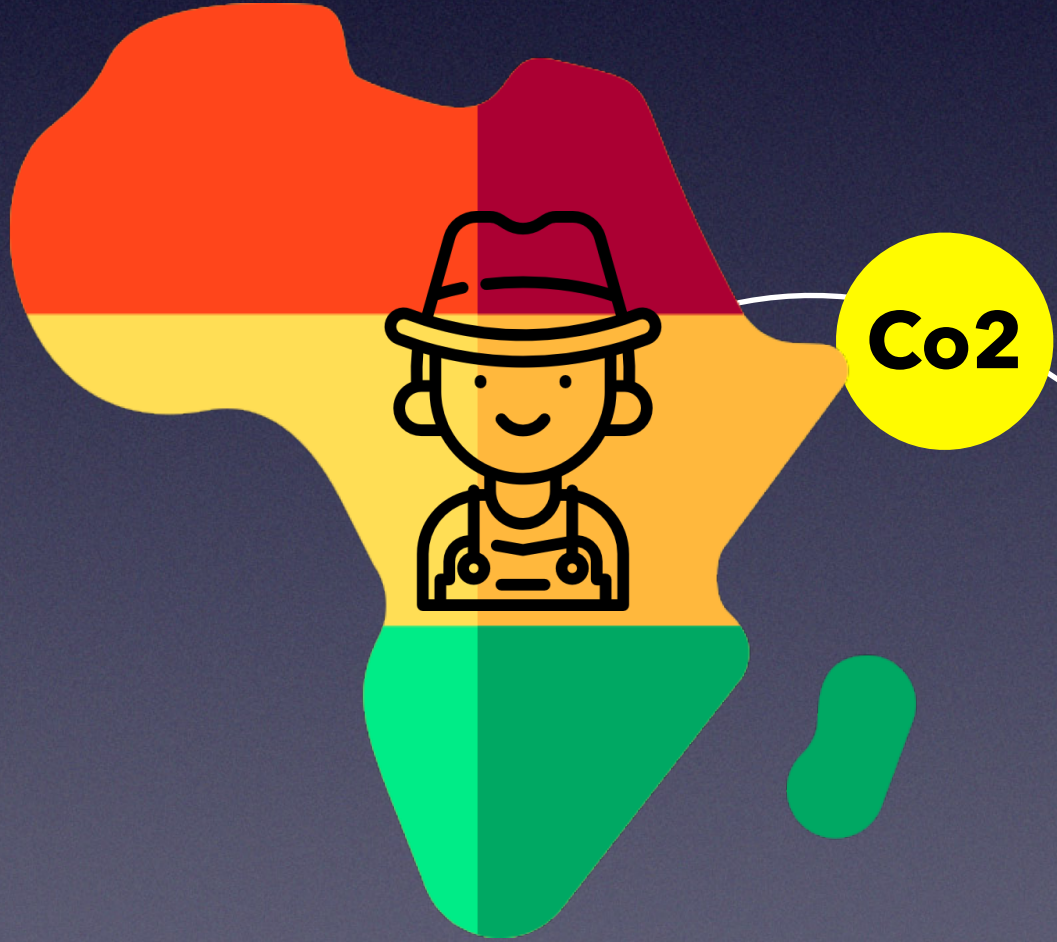
Africa

Shop

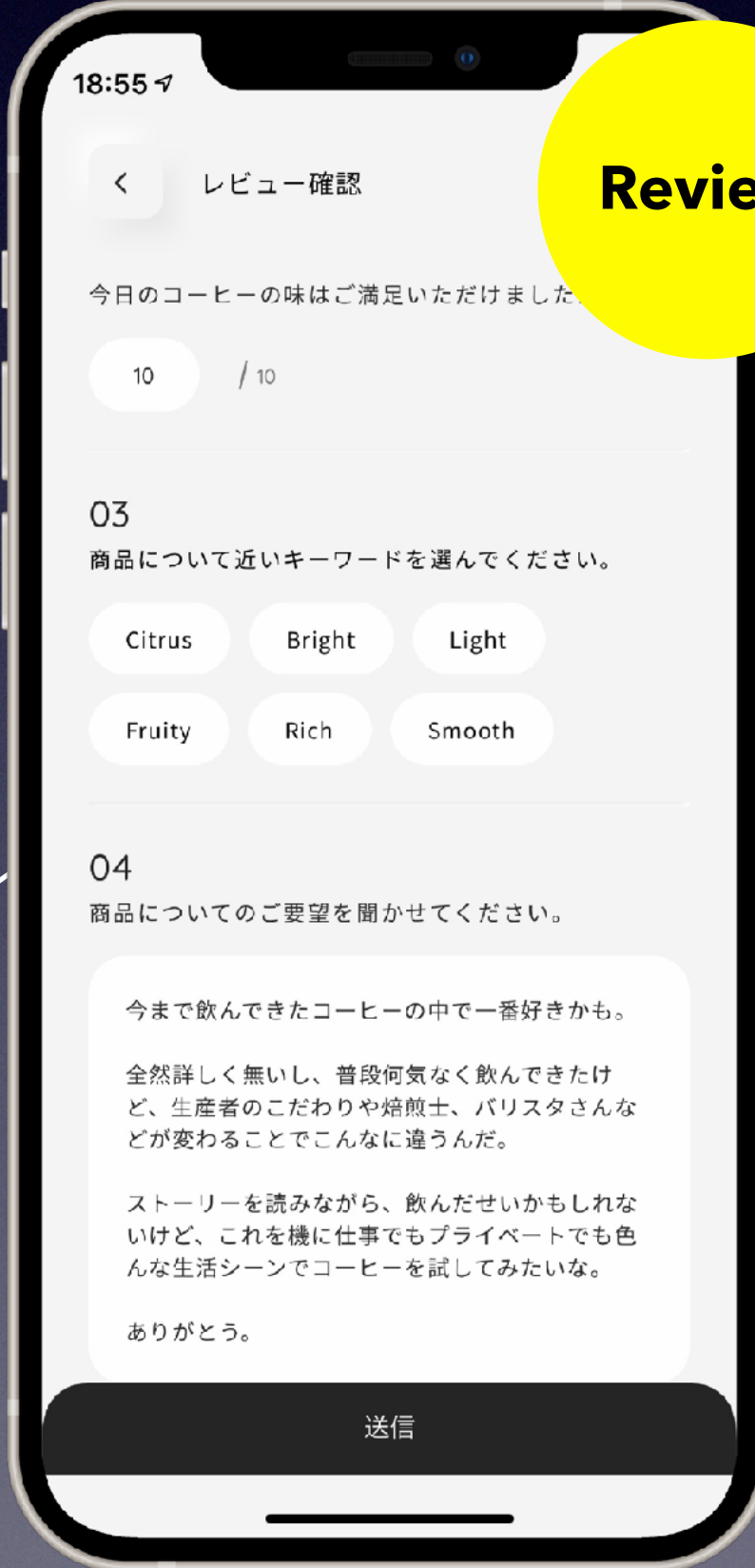
to Drink

Tasty?

Carbon Credit



Experience



Review

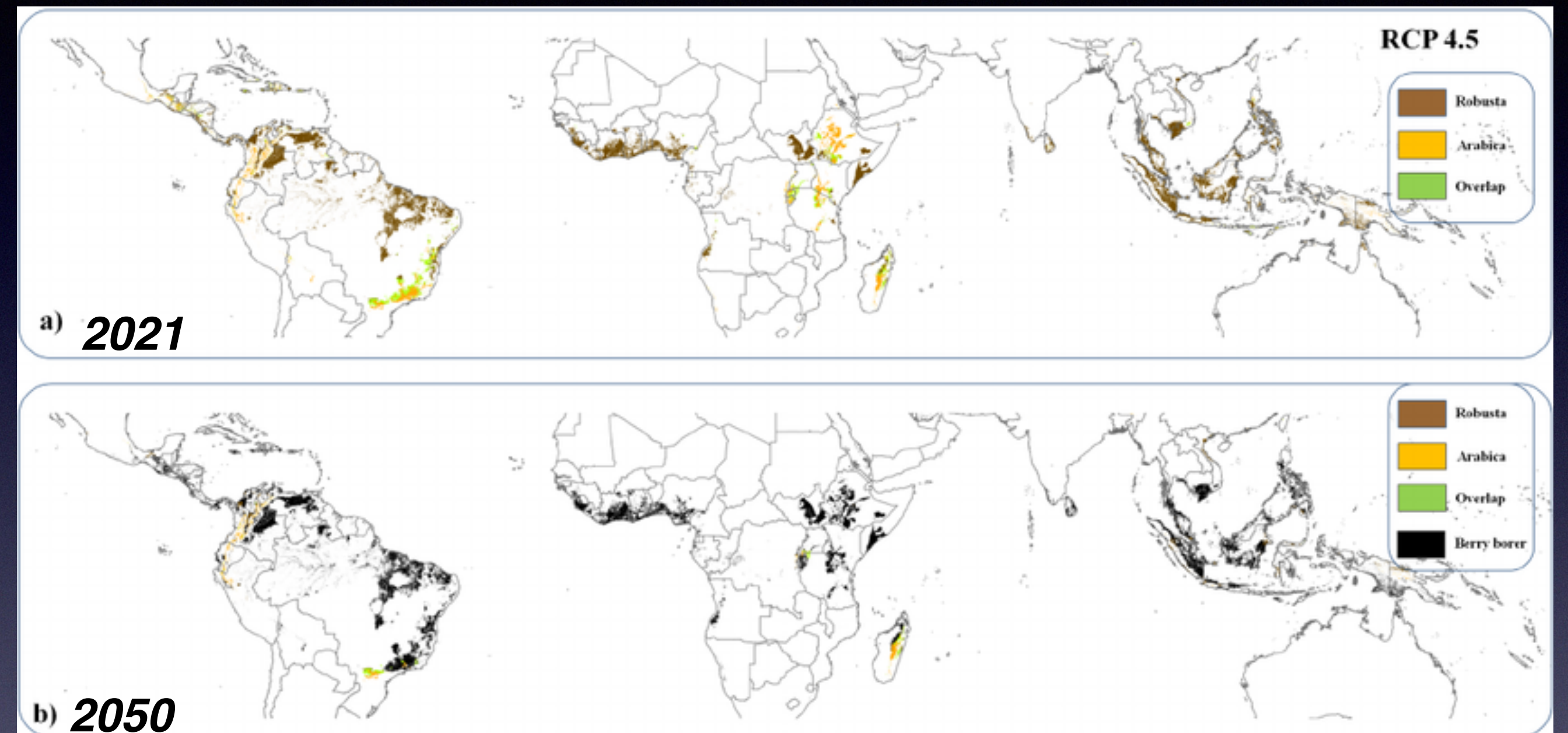
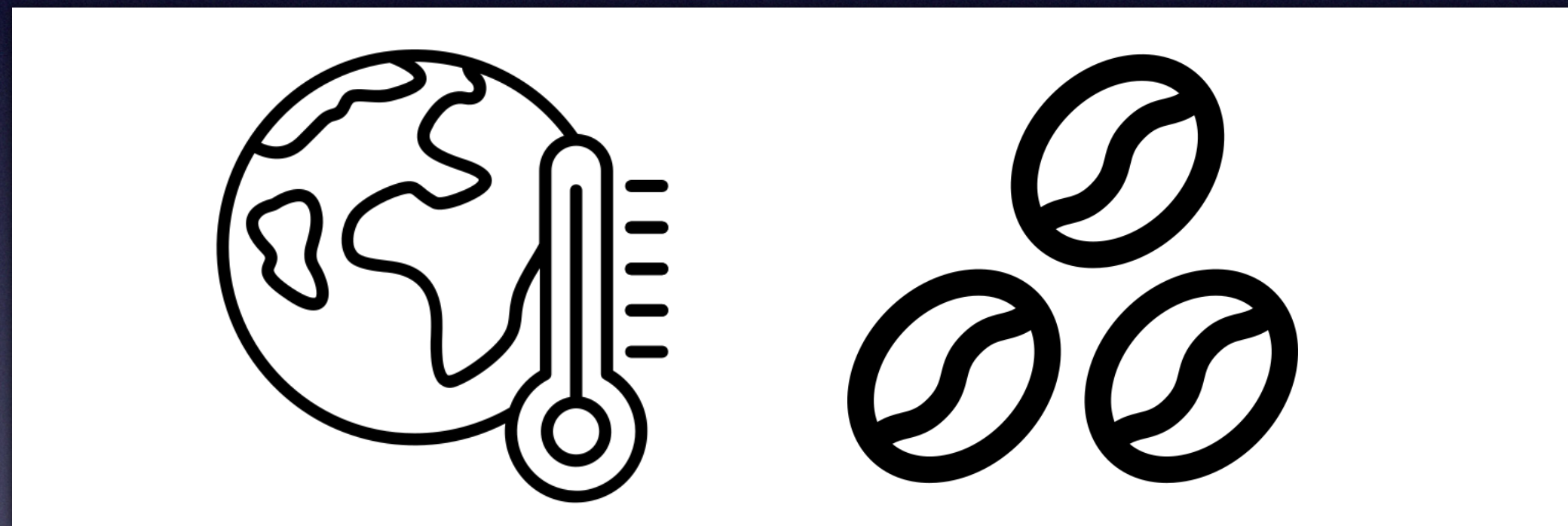


# QoFFEE ∞ way

## Coffee Problem 2050



Environment : Declining production



Climate and Pest-Driven Geographic Shifts in Global Coffee Production: Implications for Forest Cover, Biodiversity and Carbon Storage

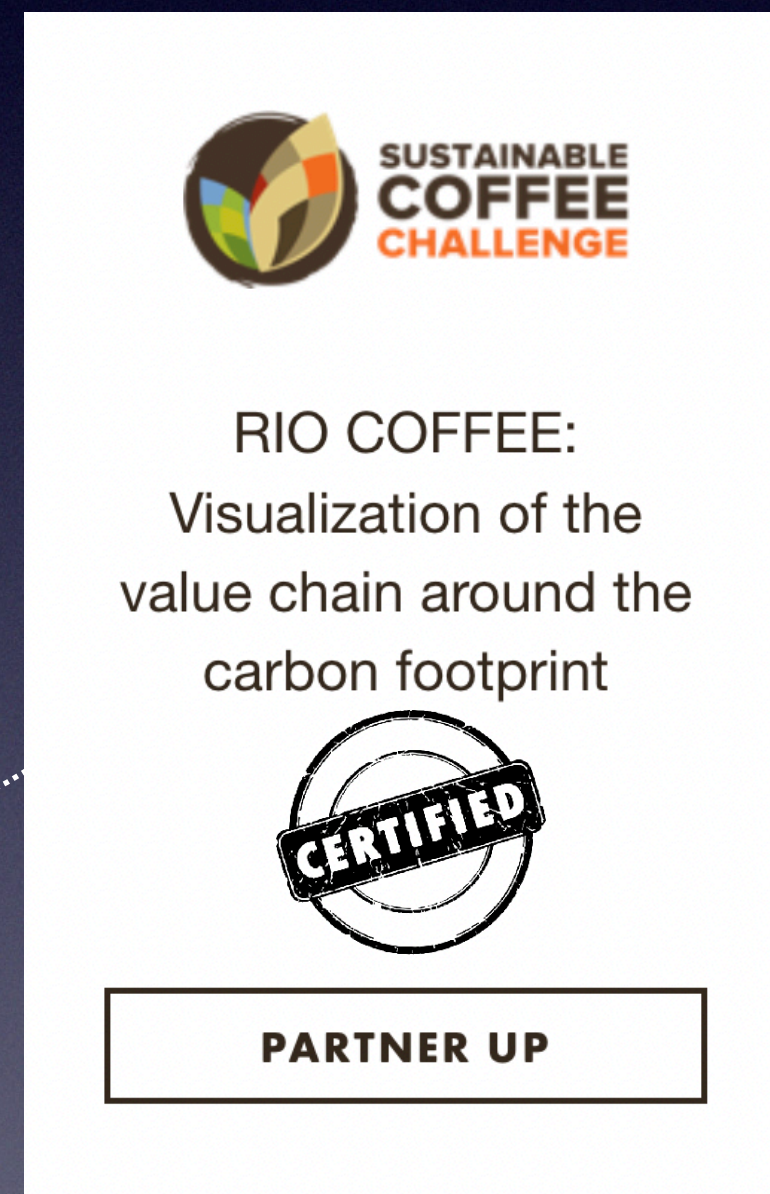
Research shows that coffee production will be halved by 2050.  
The biggest reason is climate change caused by **greenhouse gases**.

2050年までにコーヒーの生産量が半減するという調査結果があります。

最大の理由は、温室効果ガスによる気候変動です。

## 2.飲んで環境貢献

アフリカ（ルワンダ）からの  
コーヒーカーボンフットプリント  
可視化プロジェクト



Co2



*Visualization of the value chain around the coffee carbon footprint started in Africa(Rwanda)*

[https://www.sustaincoffee.org/assets/opportunities/SCC-Matchmaking\\_Valueway.pdf](https://www.sustaincoffee.org/assets/opportunities/SCC-Matchmaking_Valueway.pdf)

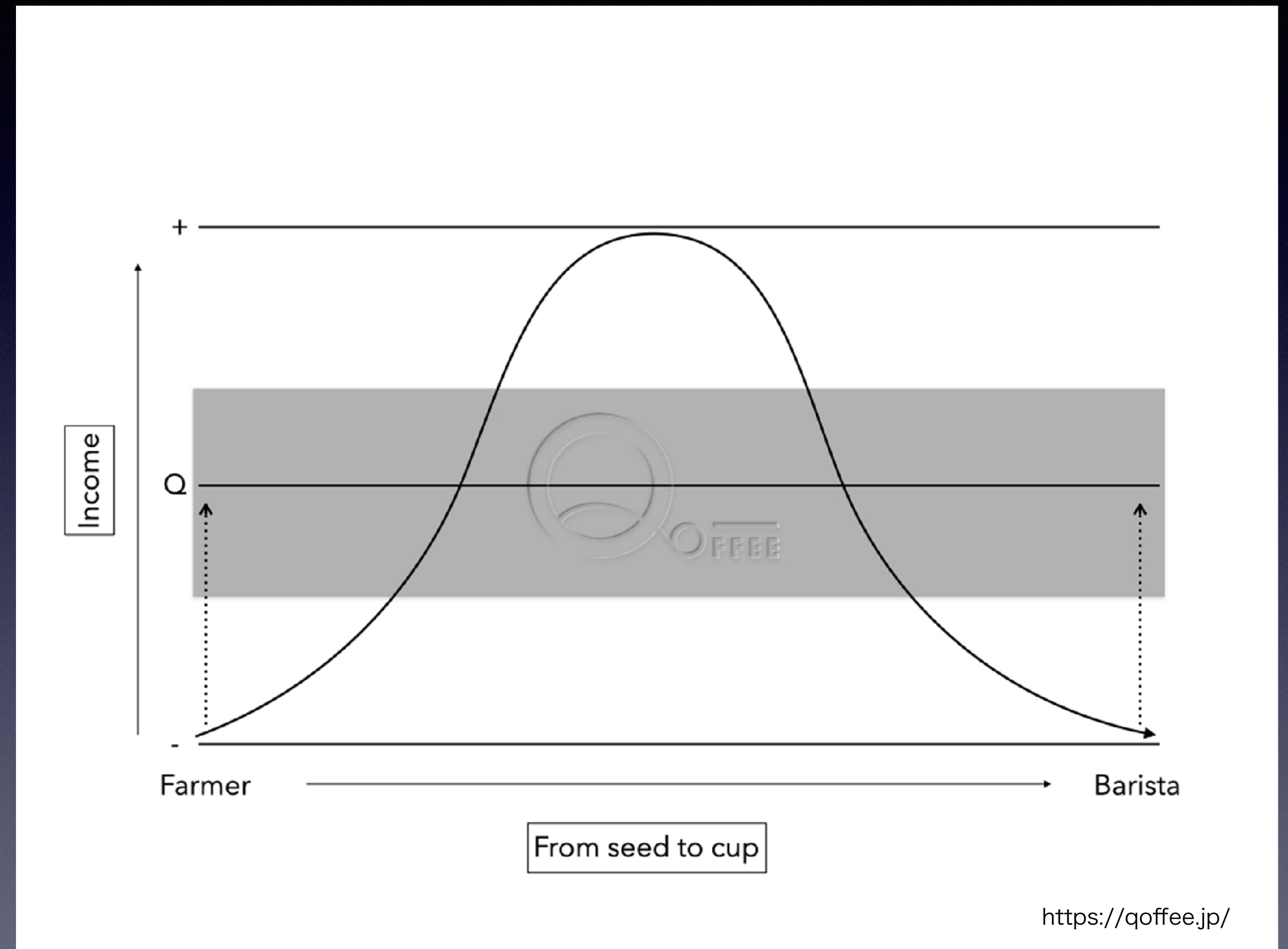


# QoFFEE ∞ way

## 3. 飲んで社会貢献



生産者やサービス提供者が貧しく、流通商社は高所得な産業構造問題があります。



An industrial structure in which producers and service providers are **poor**  
On the other hand distributors and trading companies are **rich**.

# QoFFEE ∞ way

## 3.飲んで社会貢献

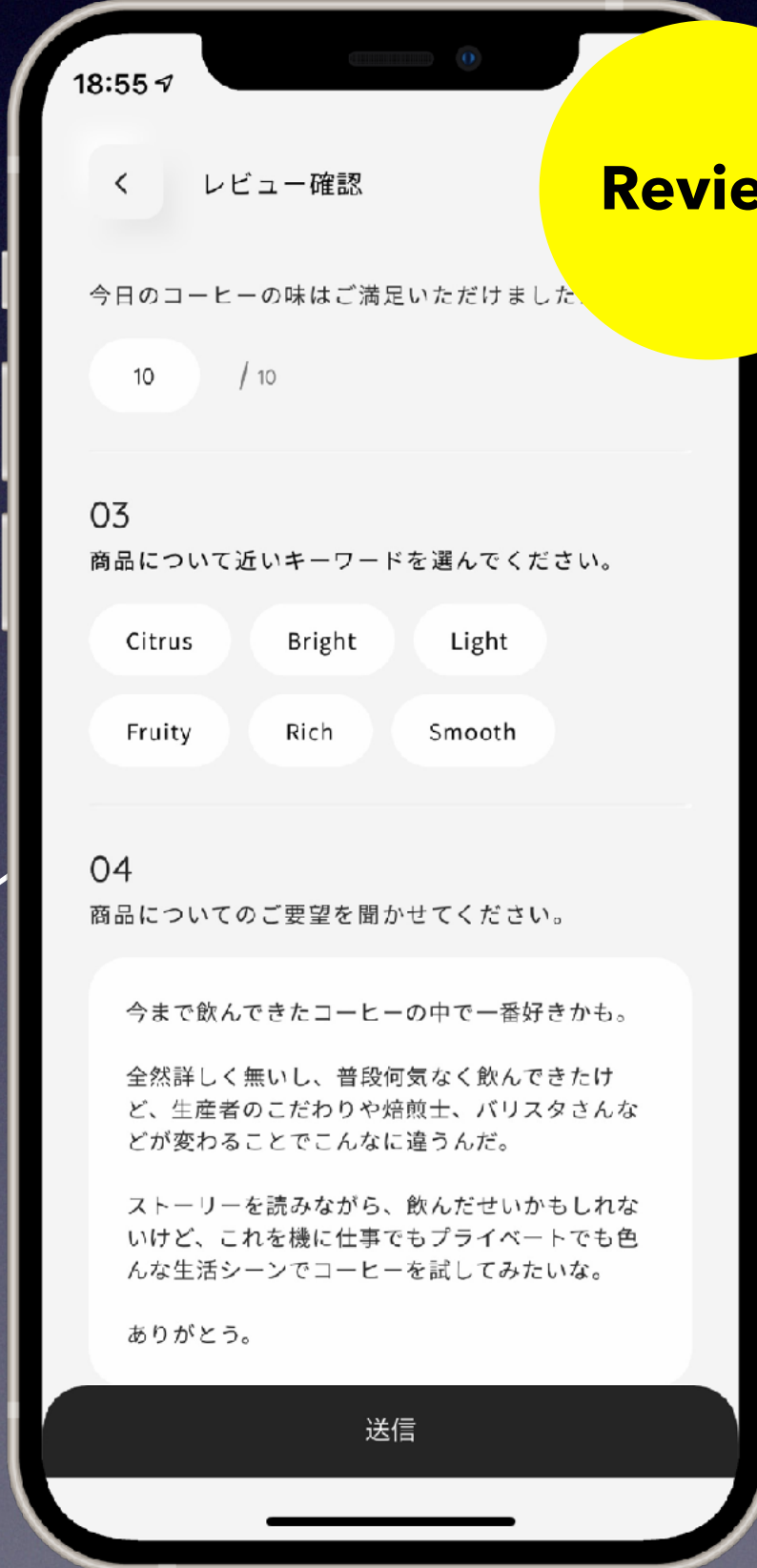
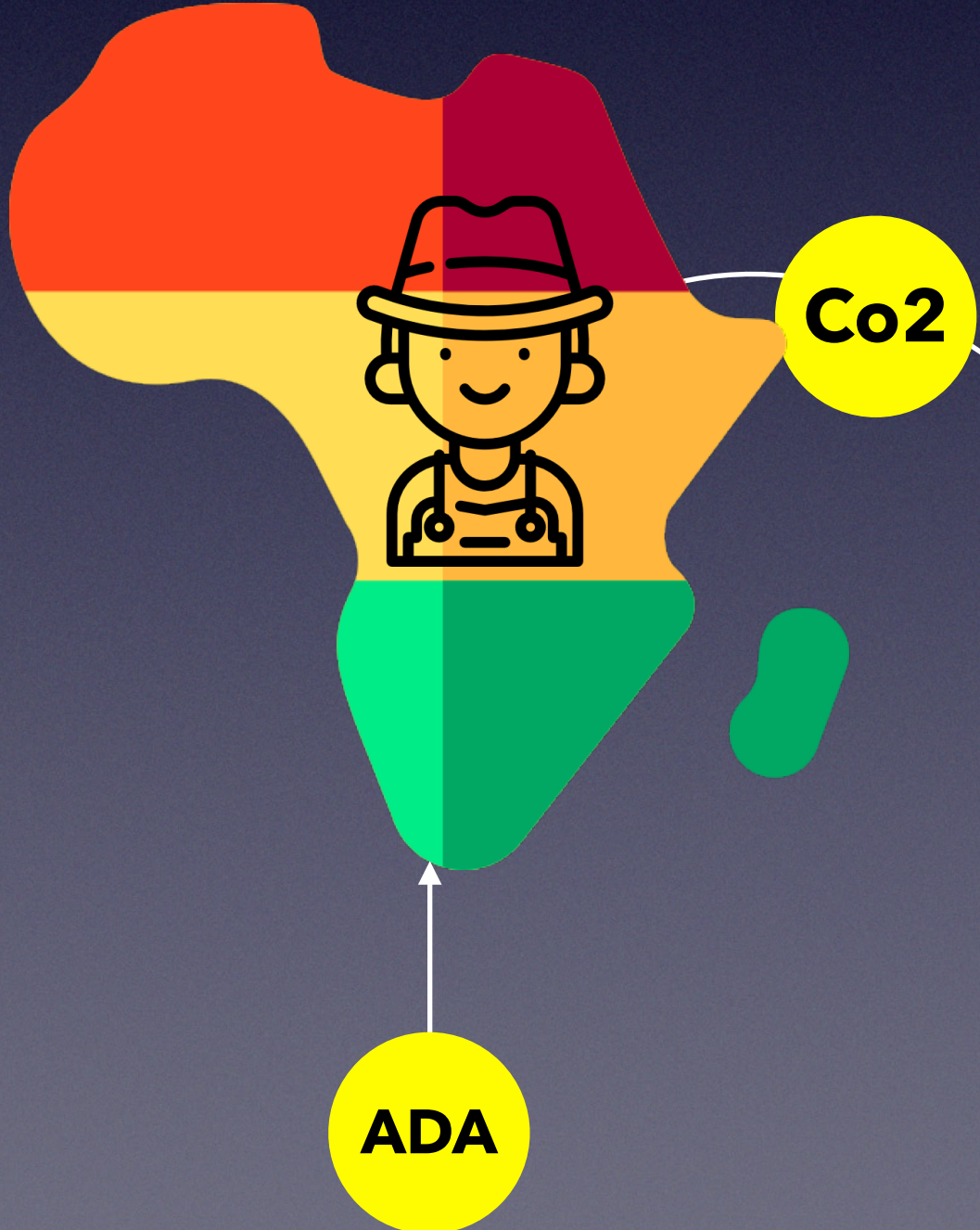
Africa

Shop

to Drink

Tasty?

Carbon Credit



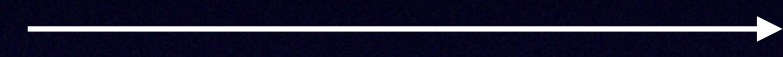
Phase2

# QoFFEE ∞ way

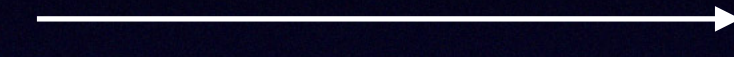
## 3.飲んで社会貢献

コーヒー消費は、人間にとって高度な知覚経験です。消費体験記述によって、意識の謎に貢献する。

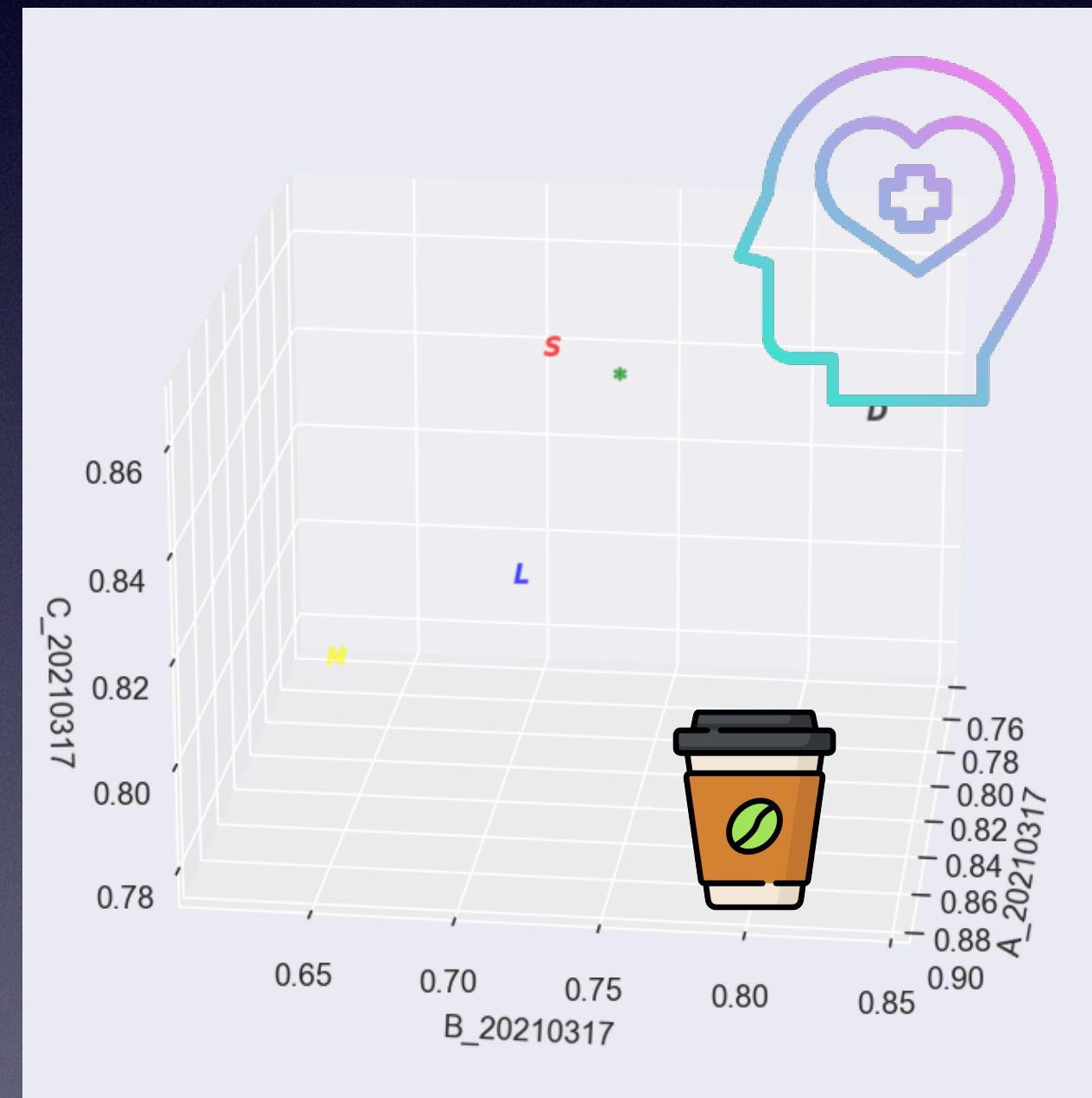
Tasty?



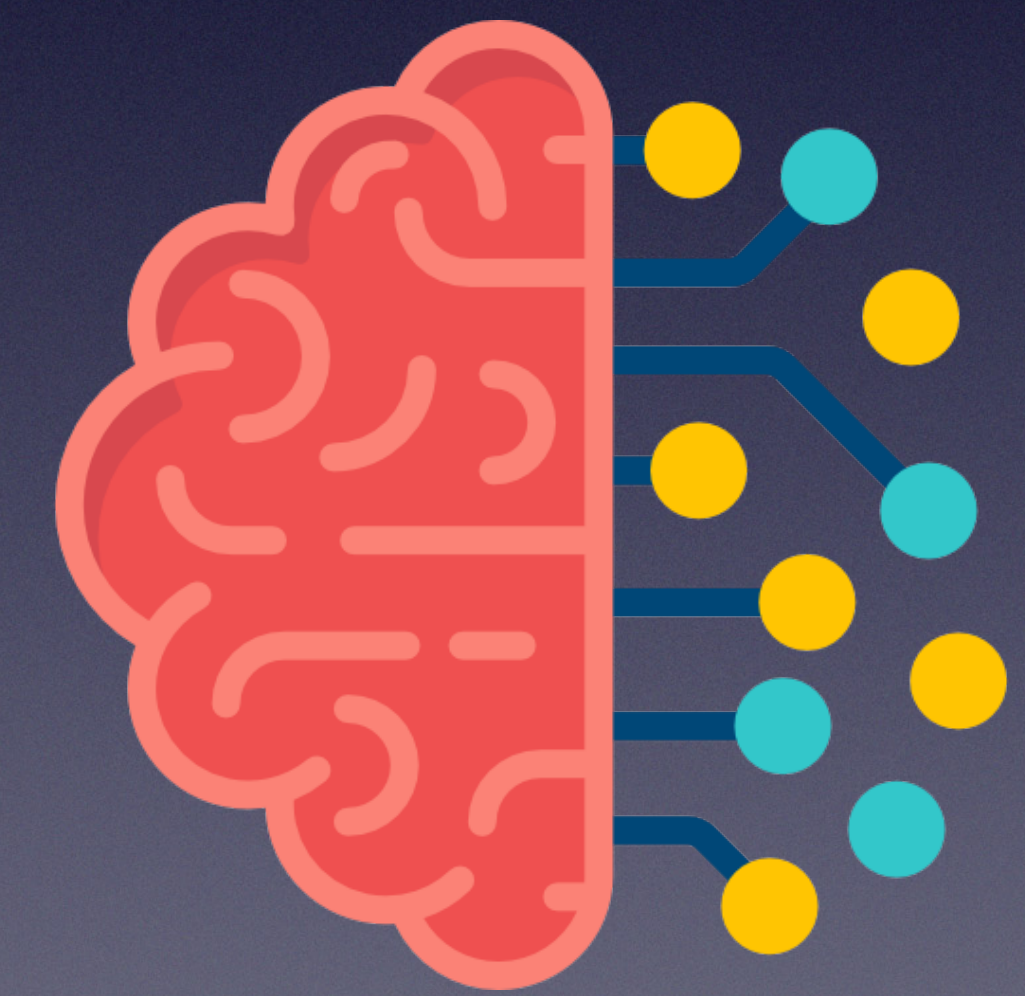
Dataset



R&D



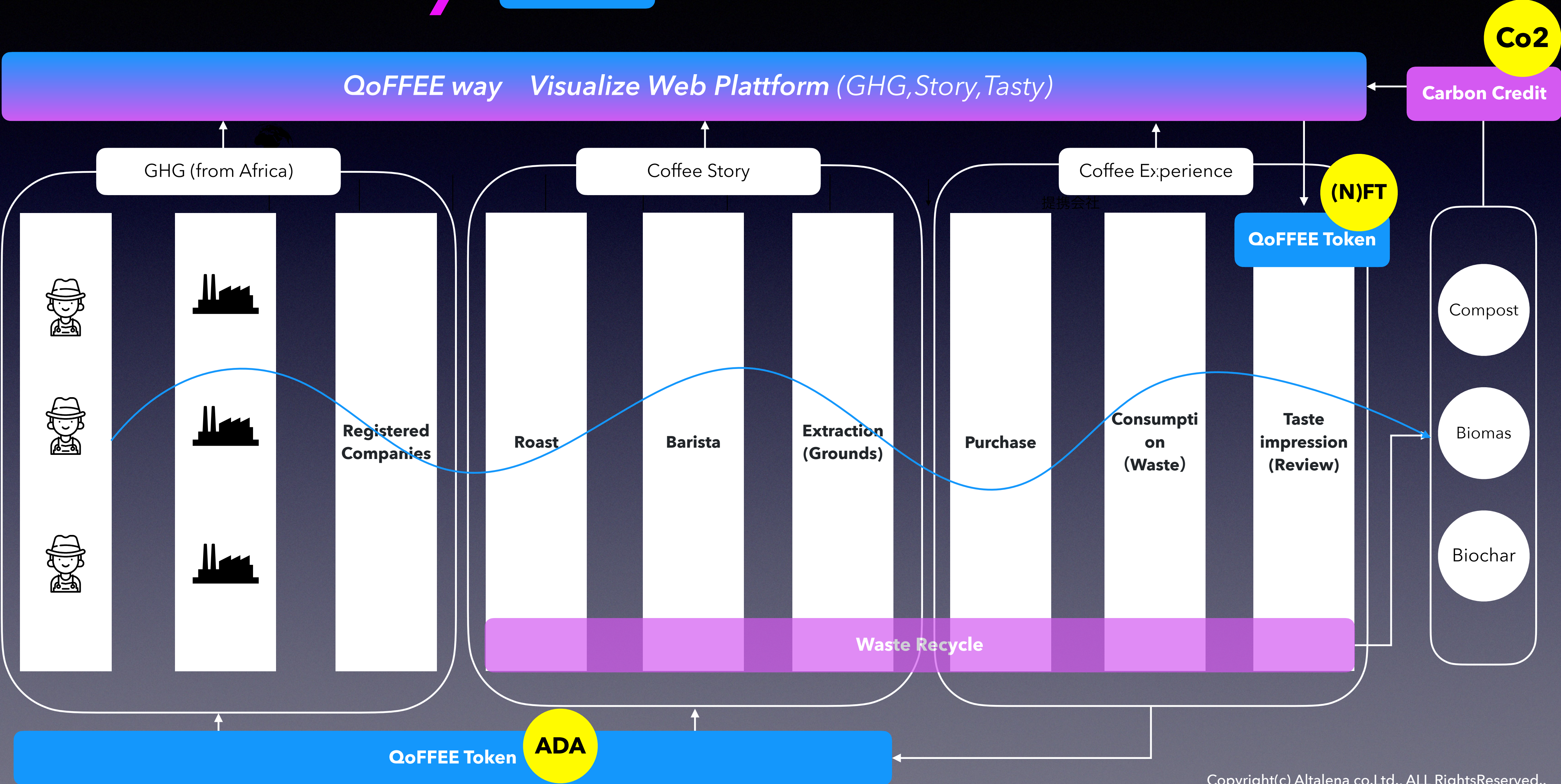
AI, Consciousness  
from a cup of Coffee



Drinking coffee is a highly perceptual experience for humans. Describing the consumption experience contributes to the hard problem of consciousness.

# QoFFEE ∞ way

QoFFEE Token



# QoFFEE<sup>∞</sup> way

## Team

### Sustainable Coffee to Earn

